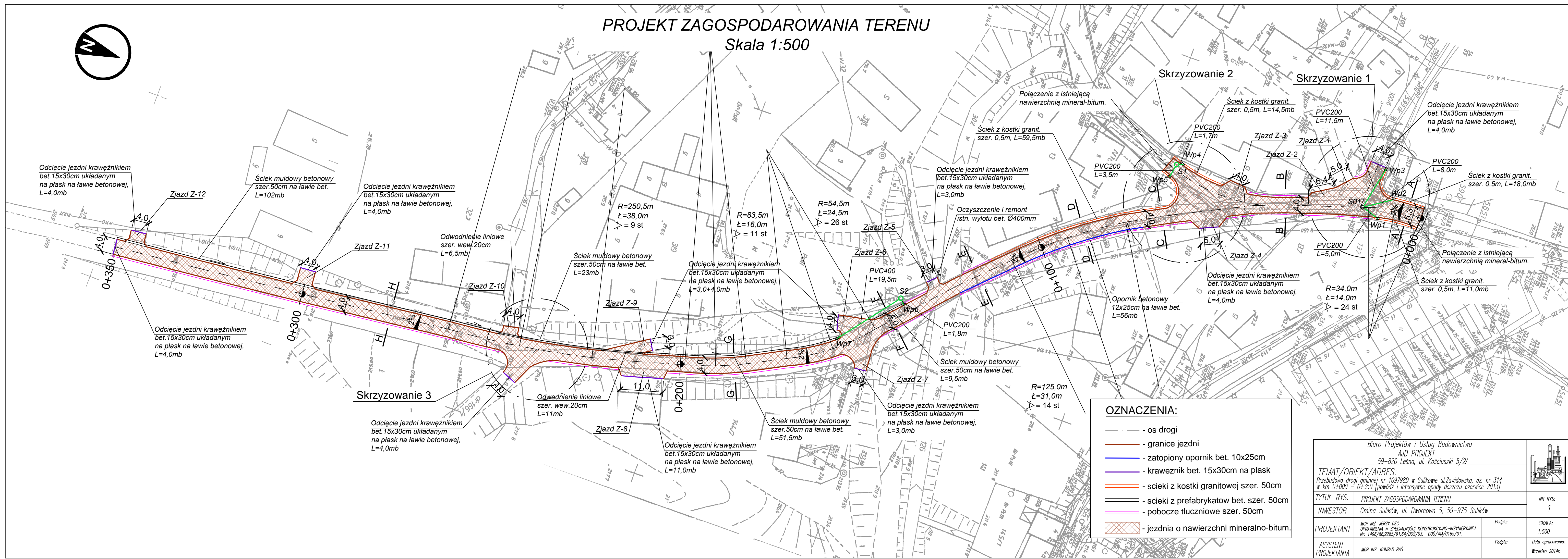
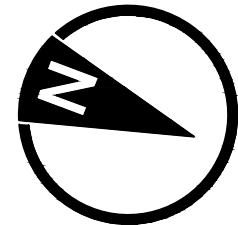


PROJEKT ZAGOSPODAROWANIA TERENU
Skala 1:500



OZNACZENIA:

| | |
|-----------|--|
| — — — — — | - os drogi |
| — — — — — | - granice jezdni |
| — — — — — | - zatopiony opornik bet. 10x25cm |
| — — — — — | - krawężnik bet. 15x30cm na płask |
| — — — — — | - ścieki z kostki granitowej szer. 50cm |
| — — — — — | - ścieki z prefabrykatów bet. szer. 50cm |
| — — — — — | - pobocze tłuczniowe szer. 50cm |
| ▨ ▨ ▨ ▨ ▨ | - jezdnie o nawierzchni mineralno-bitum. |

| | | |
|--|--|---|
| Biuro Projektów i Usług Budownictwa AJD PROJEKT 59-820 Lesna, ul. Kościuszki 5/2A | |  |
| TEMAT/OBIĘKT/ADRES: Przebudowa drogi gminnej nr 109798D w Sulikowie ul. Zawadowska, dz. nr 314 w km 0+000 – 0+350 [powódź i intensywne opady deszczu czerwiec 2013] | | |
| TYTUŁ RYS. | PROJEKT ZAGOSPODAROWANIA TERENU | NR RYS: 1 |
| INWESTOR | Gmina Sulików, ul. Dworcowa 5, 59-975 Sulików | |
| PROJEKTANT | MGR INŻ. JERZY DEC UPRAWNIENIA W SPECJALNOŚCI KONSTRUKCYJNO-INŻYNIERYJNEJ Nr: 1496/86/2285/91/64/DOS/03, DOS/MM/0165/01. | Podpis: SKALA: 1:500 |
| ASYSTENT PROJEKTANTA | MGR INŻ. KONRAD PAŚ | Podpis: Data opracowania: Wrzesień 2014r. |